



## РАДУГА СВЕТОДИОДНЫЕ ТЕХНОЛОГИИ

# БЕЗОПАСНОЕ ОСВЕЩЕНИЕ

**СОГЛАСНО АНАЛИТИЧЕСКОМУ ОБЗОРУ НИЦ БДД МВД РОССИИ ЗА ПЕРВОЕ ПОЛУГОДИЕ 2016 ГОДА, ТРЕТЬ (33,6 %) ДТП НА ПЕШЕХОДНЫХ ПЕРЕХОДАХ ПРОИЗОШЛИ В ТЕМНОЕ ВРЕМЯ СУТОК. ОДНОЙ ИЗ ПРИЧИН ИХ ЯВЛЯЕТСЯ НЕДОСТАТОЧНАЯ ВИДИМОСТЬ ПЕШЕХОДОВ ВОДИТЕЛЯМИ, КОТОРАЯ УСУГУБЛЯЕТСЯ СЛОЖНЫМИ ПОГОДНЫМИ УСЛОВИЯМИ (ДОЖДЬ, ГРЯЗЬ, ТУМАН), ЗАГРЯЗНЕННЫМИ ФАРАМИ АВТОМОБИЛЕЙ, ПЛОХОЙ ВИДИМОСТЬЮ ОБОЧИНЫ. В РОССИЙСКОЙ ФЕДЕРАЦИИ ОСВЕЩЕНИЕ ПЕШЕХОДНЫХ ПЕРЕХОДОВ РЕГЛАМЕНТИРОВАНО ГОСТ Р 55706-2013 «ОСВЕЩЕНИЕ НАРУЖНОЕ УТИЛИТАРНОЕ».**

Согласно ГОСТу, «освещение наземных пешеходных переходов должно обеспечивать пешеходам безопасное пересечение проезжей части и возможность видеть препятствия и дефекты дорожного покрытия. Для обозначения зоны перехода применяют источники света с цветностью, контрастной по отношению к цветности источников света основного освещения улицы.

На пешеходных переходах в одном уровне с проезжей частью улиц и дорог категорий А и Б норма средней освещенности  $E_n$  должна быть в 1,5 раза выше, чем на пересекаемой проезжей части. Повышение уровня освещенности достигают уменьшением шага опор, установкой дополнительных или более мощных осветительных приборов (ОП).





Светораспределение ОП и их ориентация относительно наземного пешеходного перехода должны обеспечивать контраст пешехода с фоном ( проезжей частью) и не вызывать ослепления водителей. Размещают ОП перед переходом по отношению к приближающемуся транспорту, направляя свет на пешехода со стороны водителя. На дорогах с двусторонним движением ОП устанавливают перед перекрестком относительно обоих направлений движения».

Осветительные установки, предлагаемые компанией ООО «РСТ», полностью соответствуют требованиям ГОСТ Р 55706-2013.

Официальным представительством ООО «РСТ» в Санкт-Петербурге является компания ООО «РСТ Северо-Запад». Компания по заказу ФКУ «СЕВЗАПУПРДОР» в короткие сроки реализовала проект освещения пешеходных переходов в Ивангороде на автомобильной дороге А-180 «НАРВА».

Подбор осветительных установок осуществлялся при помощи программы Dialux. Выбор модели Радуга-120-СУБ-02-0422-66 М был обусловлен небольшими габаритами светильника при высоких показателях эффективно-

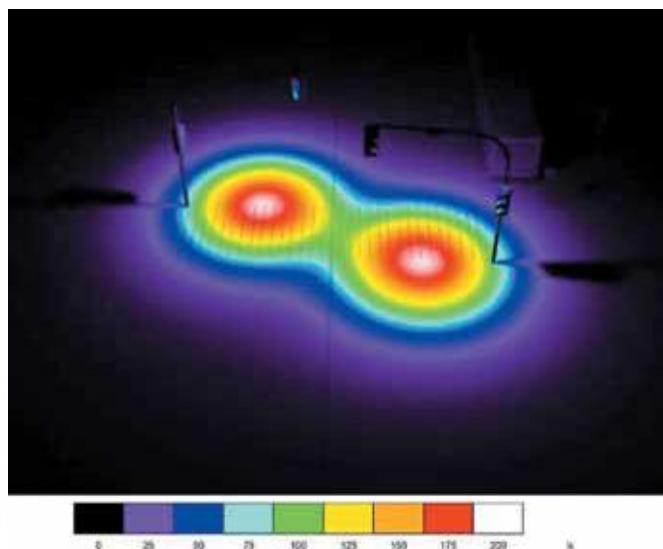


3D-визуализация

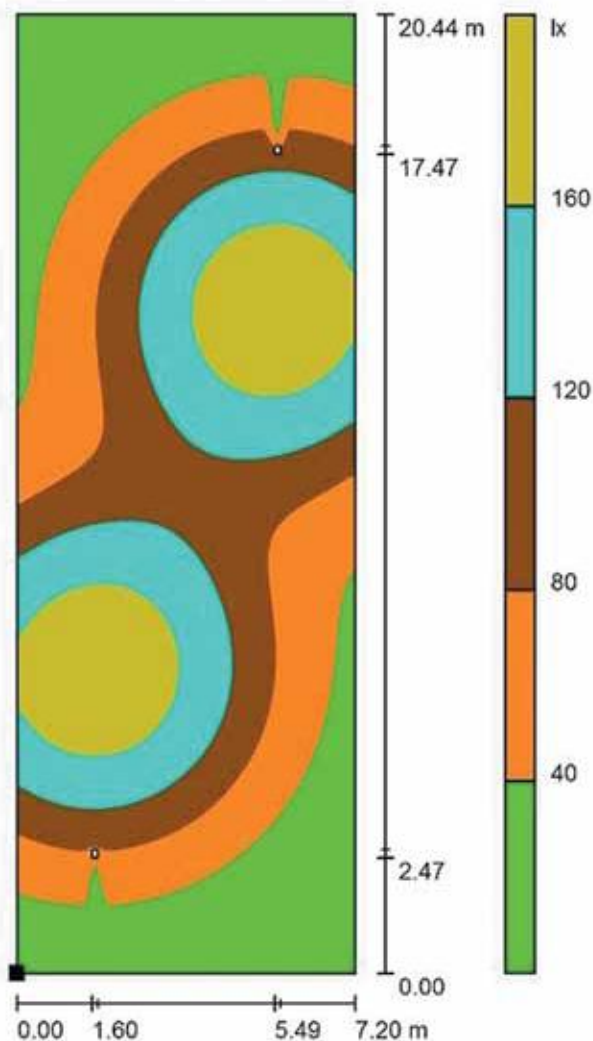
сти 132 Лм/Вт. Световой поток составляет 16 тыс. Лм при мощности 122 Вт. Светильник оснащен вторичной оптикой C14430\_RAISA-2X3-HB с матированной поверхностью,







Фиктивные цвета



Градации серого

которая направляет световой поток по кривым силам света Д и Г. Защитный угол светильника более 35° относит его к первой категории осветительных установок по ГОСТ Р 54350-2011. Благодаря этим параметрам был исключен слепящий эффект для участников движения. По итогам замеров горизонтальной освещенности установили, что уровень освещенности составляет от 100 до 200 Лк, что соответствует нормам российского законодательства и предварительным расчетам в программе Dialux.

Компания «РСТ» с радостью окажет содействие по освещению пешеходных переходов государственным заказчиком и их подрядчиком.

Олег КУДЫМОВ

